

PLANTA DEL ASCENSOR



Características técnicas.

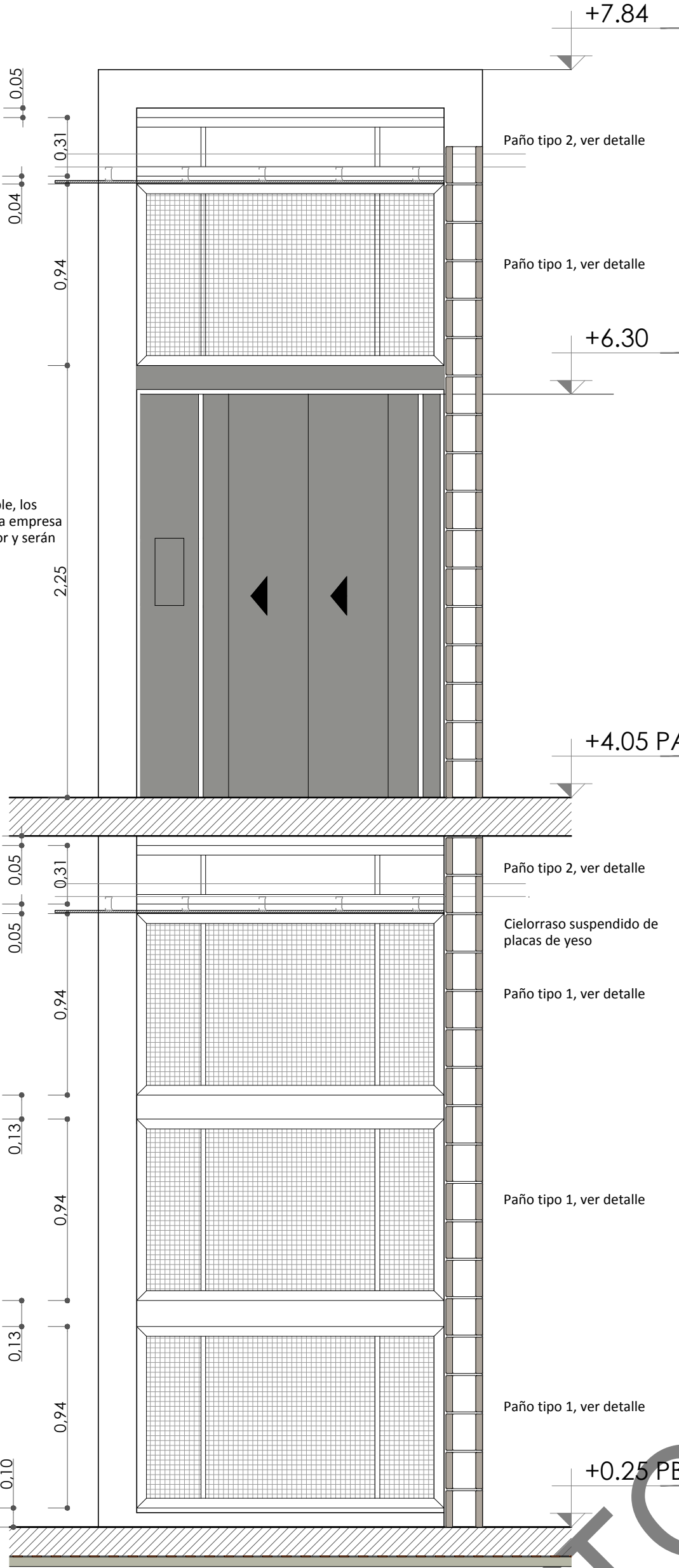
Cantidad de Ascensores = 1
Tipo de Servicio = Pasajeros y sillas de ruedas.
Destino = Aulas.
Nº de paradas = 2 (Planta Baja y 1º piso)
Nº de entradas = 2 (Dos de frente).
Dimensiones de pasadizo = 1,60m de frente x 2,13m de profundidad.
Sobre recorrido = 3,30m
Bajo recorrido = 1,40m .
Recorrido = 3,60m .
Carga útil = 450kg (seis personas) .
Velocidad = 18m.p.m con relevación automática.
Sala de máquinas = Localizada adyacente al pasadizo en la planta baja.

Central y Pistón = Pistón indirecto lateral, relación 2:1
Potencia de Motor = 8HP con protector térmico.
Alimentación = 3 x380 trifásico.
Nº de partidas/hora = 52 sin enfriador, temperatura ambiente 25º C en sala de máquinas.
Pasador de carga = Presostato de baja histéresis.
Bomba = de 55/m
Pistón = con un émbolo de 90 x 5x 2.000 mm en un tramo (válvula abajo)
Paracaídas de seguridad = en arcata actuando por cable flojo.

Cabina reglamentaria de dos acceso enfrentados
Terminación en acero inoxidable.
Panel Opuesto al acceso = Abajo acero inoxidable y arriba preparada para recibir espejo.
Paneles laterales = Ambos de acero inoxidable.
Iluminación = Spot de acero inoxidable con cuatro dicroicas,
Techo = Bastidor de acero inoxidable.
Puertas = Accionamiento automático, unilaterales de dos hojas de 80cm de ancho libre.
Umbral= Aluminio extruido.
Cortina infrarroja = multihaz cantidad:2
Luz de emergencia, sintetizador de voz e intercomunicador.

Frente de acero inoxidable, los detalles se adaptarán a la empresa proveedora del ascensor y serán aprobados por la D. de O.

VISTA NORTE

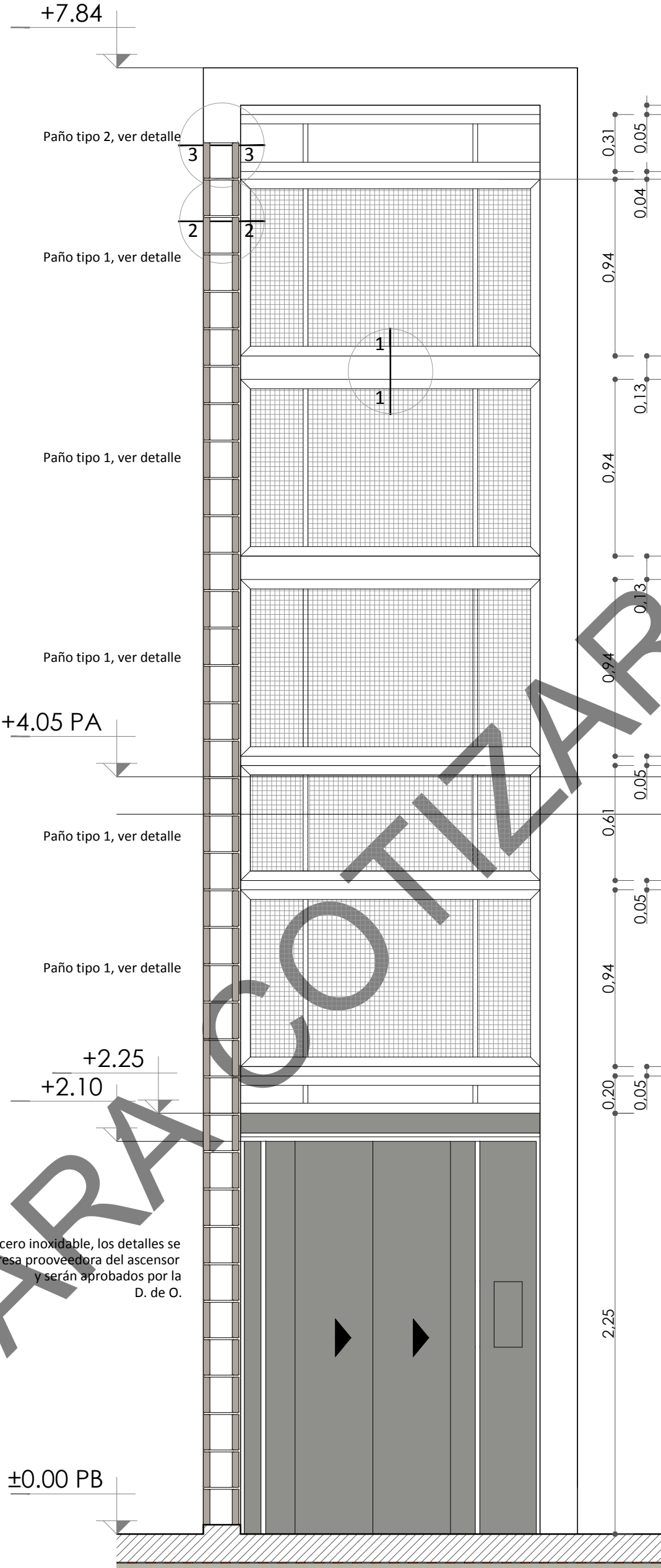


VISTA SUR



Nota importante:

La Empresa Contratista deberá presentar los detalles particulares de todos los elementos que componen el ascensor, respetando las condiciones generales enunciadas en este plano y las señaladas en el Pliego de Especificaciones Técnicas Particulares.
Todas las medidas serán verificadas en la Obra, luego de realizar los trabajos complementarios.



VISTA NORTE

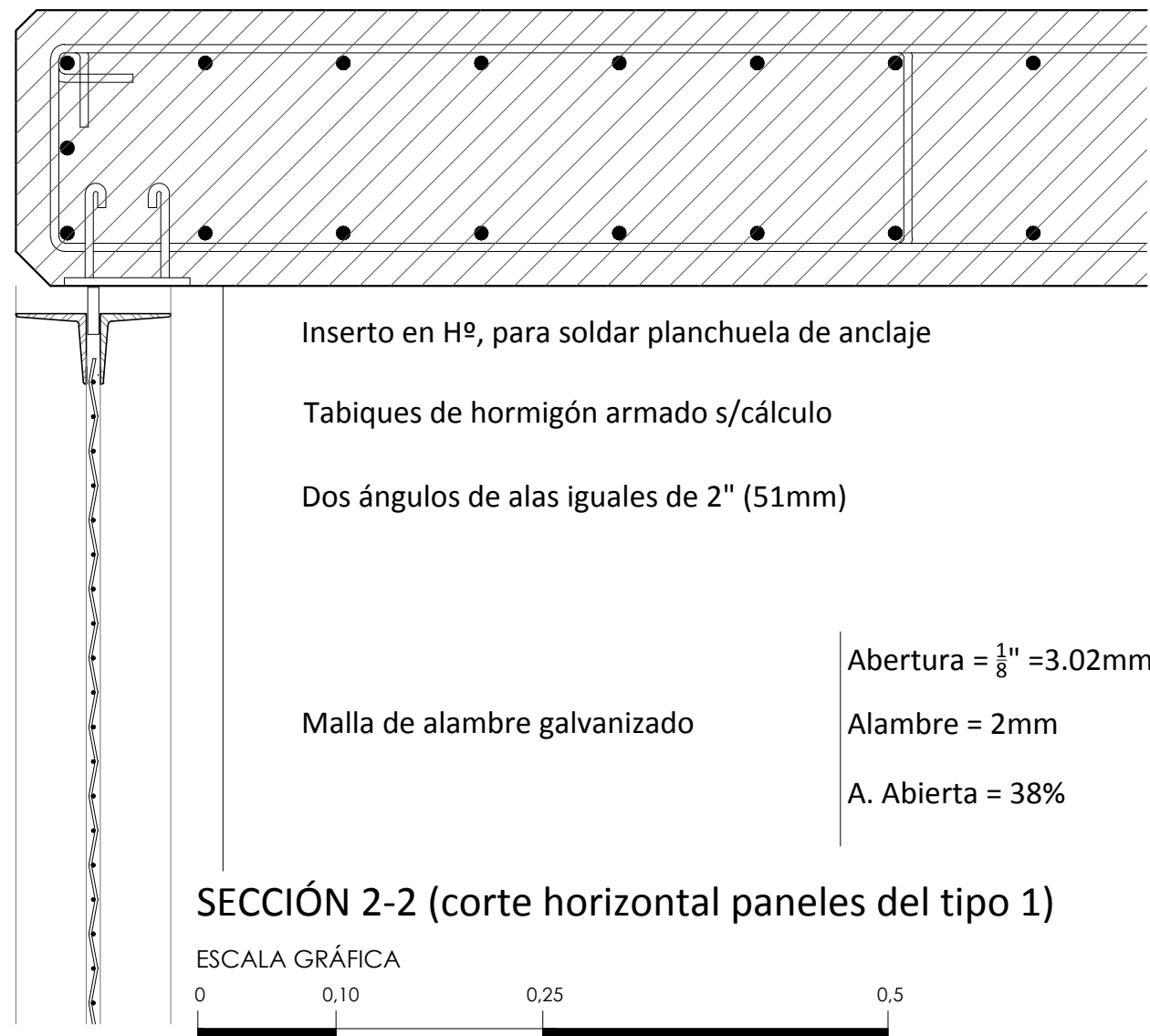
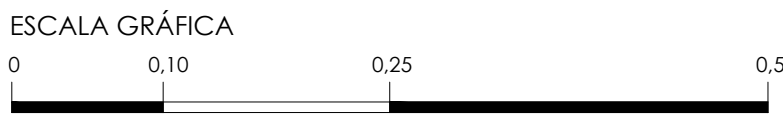


Malla de alambre galvanizado
Abertura = $\frac{3}{8}$ " =3.02mm
Alambre = 2mm
A. Abierta = 38%

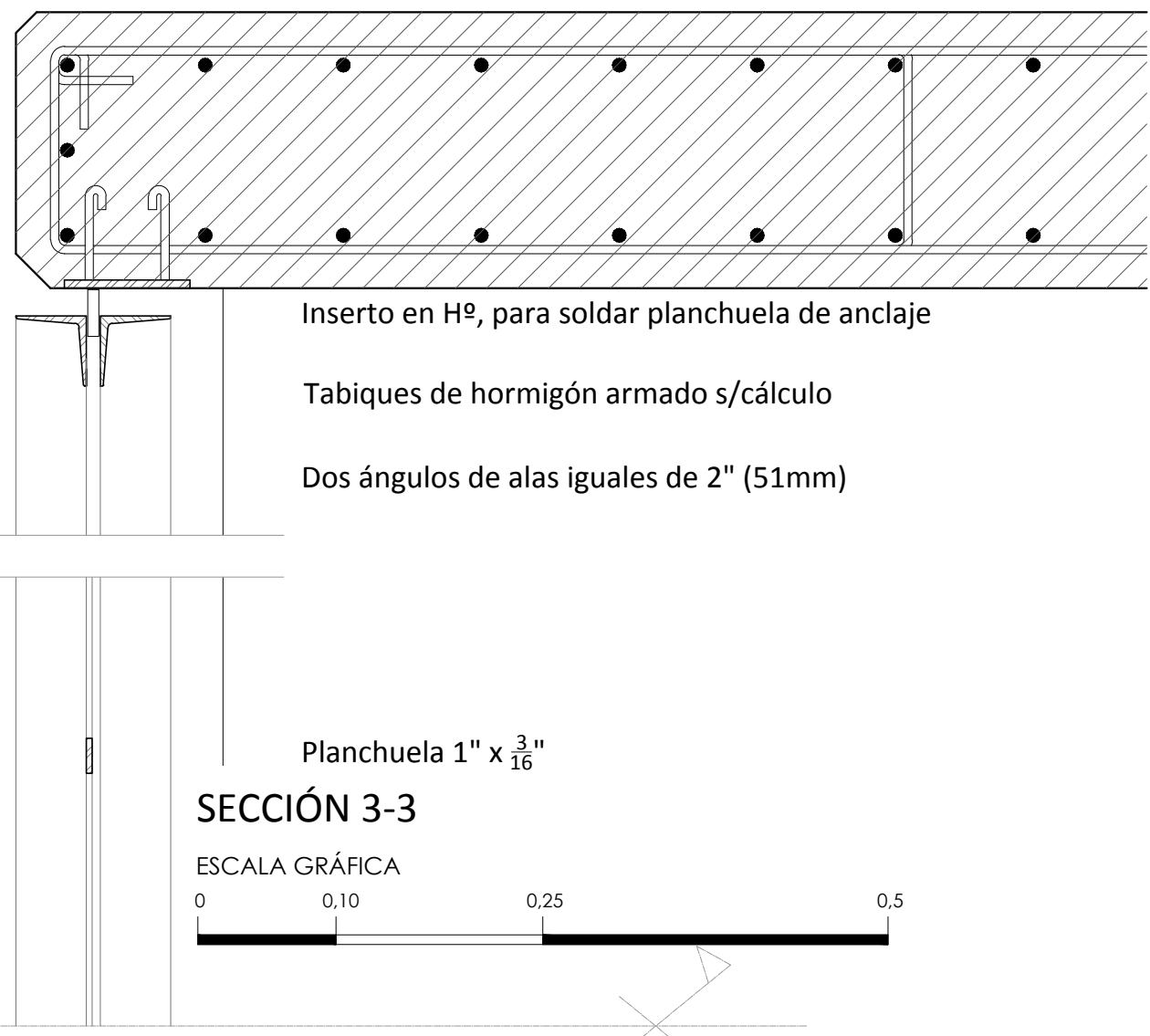
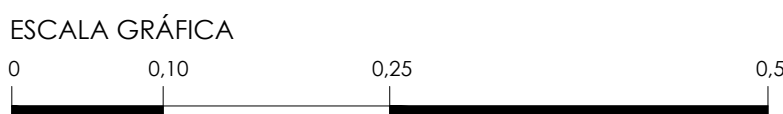
Dos ángulos de alas iguales de 2" (51mm)

Planchuelas de acero galvanizado de 1" x $\frac{5}{16}$ "

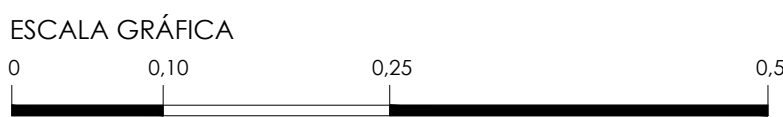
SECCIÓN 1-1 (Corte vertical paneles del tipo 1)



SECCIÓN 2-2 (corte horizontal paneles del tipo 1)



SECCIÓN 3-3



PROGRAMA NACIONAL DE INFRAESTRUCTURA
UNIVERSITARIA
PRESTAMO CAF N° 6570
UNIVERSIDAD NACIONAL DE LANUS

DIRECCIÓN DE PLANIFICACIÓN FÍSICA



EDIFICIO ESCUELA JUDICIAL
MANUEL DORREGO

DETALLE ASCENSOR

VERSIÓN:

OBSERVACIONES:

DESIGNACIÓN:
MDO-DLO-06

ESCALA:
1:25 - 1:5

FECHA:
09-09-2014

ARCHIVO:
16-mdo-dlo-06.dwg